

西三河の介護保険料 (案) みよし市は据え置きに

西三河の第7期介護保険料 (案)

保険料基準月額	増減	所得区分	最低最高比率	
碧南市	4,860円	260円増	12段階	0.35~2.00
高浜市	5,700	220円増	17段階	0.45~2.2
岡崎市	5,390	620円増	14段階	0.35~2.65
安城市	5,290	490円増	14段階	0.35~2.5
西尾市	5,200	400円増	13段階	0.4~2.5
刈谷市	5,200	260円増	13段階	0.35~2.5
豊田市	5,200	400円増	11段階	0.5~2.25
知立市	4,650	350円増	12段階	0.5~2.00
幸田町	4,300	200円増	11段階	0.4~1.9
みよし市	4,040	0	10段階	0.35~1.8

サービスは切り捨てばかり

強制加入で掛け捨ての保険
介護保険制度は、強制加入で保険料は年金から徴収されてしまいます。約8割の加入者は介護サービスを受けずに、掛け捨ての保険料を一生払い続けます。しかも、特別養護老人ホームは介護3以上の重症でないとい入所できません。

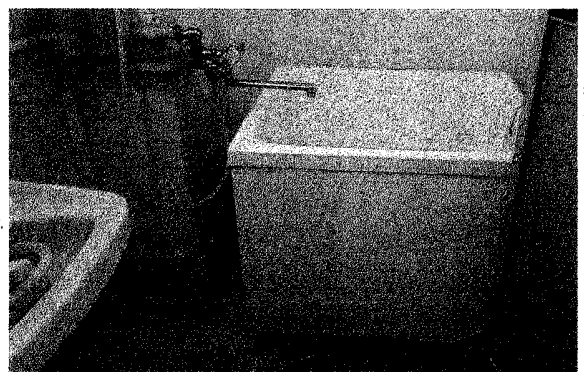
9市1町で介護保険料比較
3月議会では、第7期介護保険料が全国で改定されます。西三河9市1町の介護保険料は左表のように、第6期と同じ保険料のみよし市をはじめ碧南市より低く設定した自治体が2市1町あります。みよし市は、約6億円の基金で、保険料を据え置きました。碧南市は約5億円の基金でも260円引上げました。

いま改悪の波が
いま「デイサービスが受けられなくなった」「食事も風呂もなしになるといわれた」など不安の声が日本共産党に届けられています。命を守るために最低限の必要なサービスを守るために、ちゃんと声を発して行きます。財源は碧南市にも国にもありません。

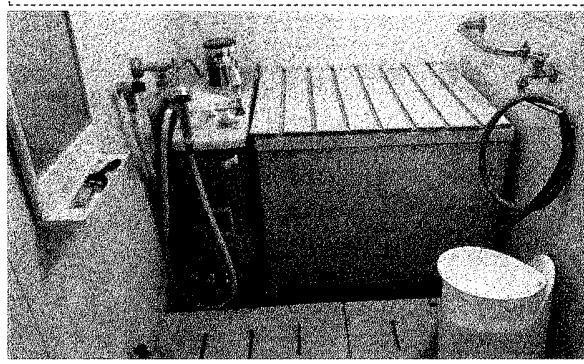
半身不随でも、要支援の判定がされ、デイサービスは、風呂なし、食事なしとなりました。サービスは削減され、保険料は3年毎に引上げではたまりません。

国の負担率引き上げを
40歳以上のすべての国民から保険料を徴収し、サービスを受けられるのは65歳以上(特定疾患以外)。こんな保険制度は民間ならだれも入りません。介護保険制度発足から18年。介護離職や介護自殺、老々介護など、ますます深刻な状況になっています。

「国家的な詐欺」ともいわれる、一方的な制度改悪を止めましょう。介護労働者が生活できる給与を得られるように、国の立ち位置を、大企業優遇、アメリカいいなりの軍拡予算でなく福祉介護医療の充実にかじを切り替えることが必要です。

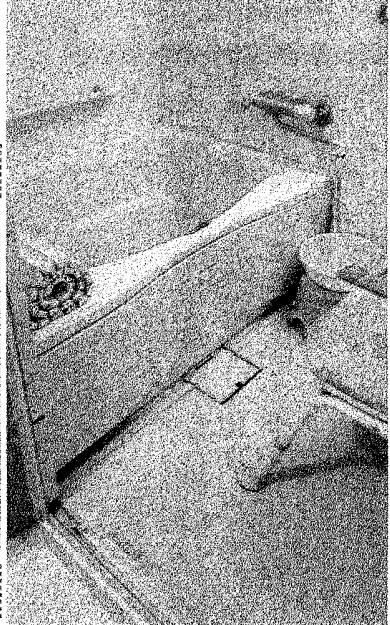


ボイラーは市が設置。風呂おけ入居者負担の向山住宅



ボイラも風呂おけも入居者負担の踏分住宅

向山住宅も、バリアフリーのユニットバスに変えるように日本共産党山口議員が3月議会で要求します



高齢者・障がい者にやさしい市営住宅に
碧南市内には、7ヶ所510室の市営住宅があります。古い住宅から勝て替えが進み、今は宮下住宅(昭和39~44年築)が改築中です。向山住宅(昭和45~46築)で、この間エレベーター設置や、風呂のボイラー設置を市が行ってききました。踏分住宅(昭和62~63築)で、エレベーターなし、風呂はボイラーも、風呂おけも入居者が設置しています。築後30年経過し、高齢化や足腰の不自由な方は、コンクリート直置きで、またがなければ入れないふちの高い風呂おけとなっています。

ユニットバスに交換を
新道・城山・笹山・三度山・宮下の各市営住宅は、市が風呂場を設置しているバリアフリー、折り戸のユニットバスです。格差をなくして、踏分・向山住宅も、バリアフリーのユニットバスに変えるように日本共産党山口議員が3月議会で要求します

どうなる？国保の県単位化

加入者の数や所得を参考に、高齢者の数など年齢構成の影響を調整したものです。市町村にとれば「医療費がかかれば保険料が上がる」という圧力にはかならず、住民への負担を強化したり、医療費を抑制する方へ動くことになり

都道府県単位化とは

国民健康保険は、市町村が「保険者」となり運営されてきました。そこに都道府県が「保険者」に加わり、財政を管理し、運営はそのまま市町村に行わせて統括・監督するというのが今度の「都道府県単位化」です。

都道府県は国保の事業に必要な費用を市町村ごとに割り当て「納付金」、市町村は国保の加入者から保険料を集め、都道府県に納付金を納める、都道府県は市町村に保険給付に必要な費用を拠出「交付金」します。

保険料値上げ

まず心配されるのは国保料(税)が大幅に値上げされないか、という問題です。

保険料を決めるのはこれまでどおり市町村ですが、都道府県が提示してくる「納付金」の負担額や、保険料のめやす「標準保険料率」を参考に決めねばなりません。都道府県が出すこれらの数字は各市町村の医療費、国保

西三河H30国保税(案)

市町村	医療分	後期分	介護分	合計
碧南市	税率 5.60%	1.80%	1.20%	8.60%
	均等割 24,400	9,300	8,400	42,100円
	世帯割 17,500	6,500	4,300	28,300円
知立市	税率 5.02%	2.28%	2.20%	9.50%
	均等割 21,400	9,600	11,300	42,300円
	世帯割 15,200	6,800	5,600	27,600円
安城市	税率 5.44%	2.23%	1.88%	9.55%
	均等割 21,670	8,840	9,810	40,320円
	世帯割 15,430	6,300	4,730	26,460円
西尾市	税率 5.80%	2.18%	1.45%	9.43%
	均等割 24,000	7,300	7,200	38,500円
	世帯割 21,600	5,400	4,800	31,800円
高浜市	税率 5.73%	1.93%	1.85%	9.51%
	均等割 29,300	9,900	12,400	51,600円
	世帯割 23,800	7,800	7,000	38,600円
みよし市	税率 5.87%	1.17%	1.02%	8.06%
	均等割 24,300	8,100	8,100	40,500円
	世帯割 21,400	4,100	4,400	29,900円
刈谷市(据置)	税率 5.30%	1.7	1.8	8.80%
	均等割 26,000	4,000	10,800	40,800円
	世帯割 20,000	4,000	3,600	27,600円
豊田市(据置)	税率 4.55%	1.80%	1.55%	7.90%
	均等割 26,400	6,800	9,400	42,600円
	世帯割 22,200	6,500	5,800	34,500円

※ 岡崎市は6月に決定

資産割廃止、最高年8万円アップも

碧南市は、年間約1億円の資産割を廃止。所得割や均等割、世帯平等割の見直しで、加入者全体では増額と減額の差引で年25万2千円が引きあがるとしています。しかし個別には最高年8万円引きあがる加入者もいます。

また平成30年度は、激変緩和といいますが、今後国や県の「本算定」に合わせて、保険料引上げを予定しています。払いたくても払えないと滞納者も続出しています。

広げよう 安倍9条改憲NO! 3000万署名

19日行動
3月19日(月)
午前11時~12時
スーパーヤマナカ前



参議院議員 井上さとし



参議院選挙区予定候補 すやま初美

日本共産党碧南市議団



山口はるみ 岡本守正 磯貝明彦
☎42-8940 ☎41-5357 ☎48-2718
三度山町 2-70-4 笹山町 6-29 若松町 3-253
お気軽にご意見ご要望を

弁護士による無料法律相談

◆毎週土曜日午前10時~12時
◆隔週火曜日午後6時~
日本共産党知立市事務所
日本共産党西三河地区委員会事務所
申し込みは碧南市議団へ

政治革新の道しるべ、真実つたえ希望はこぼ

しんぶん 赤旗

日刊●月 3497円
日曜版●月 823円

日本と世界の毎日がわかる
日刊赤旗
をお読みください

消費税10%
キツパリ中止