

木造軸組み 3階建ての家造り

架構方法の考え方

1	2	3
<p>K型ブレースで水平力に対応</p> <p>外周に配置し自由な間取りを実現 壁量に頼らない構造計算</p>	<p>地域材(桧)による木組み</p> <p>表して使うことで耐久性を向上 準防火地域では開口部計算</p>	<p>剛い床(屋根)面が条件</p> <p>24mm構造用合板で面剛性を確保 建物の変形を制限</p>



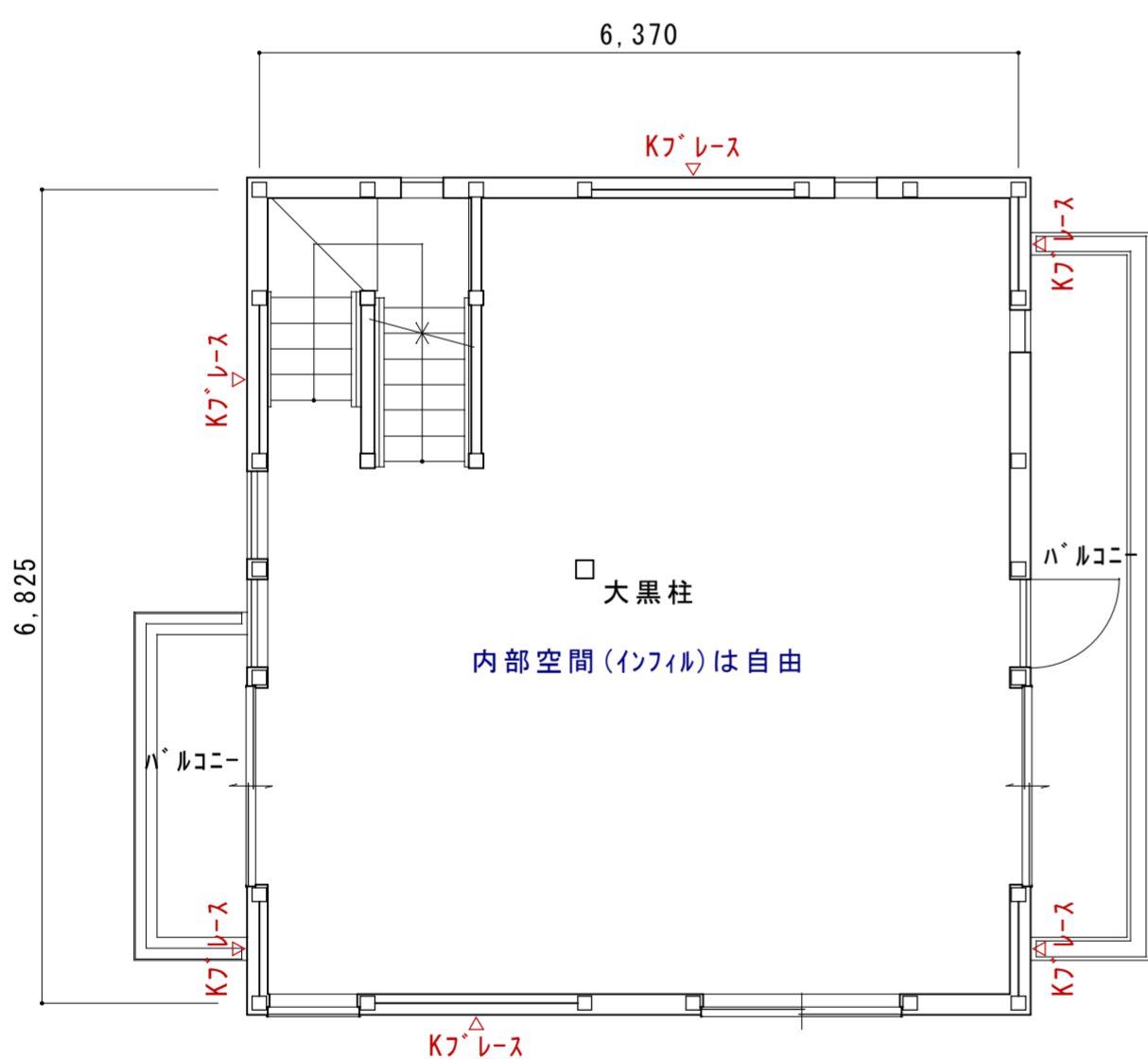
K型ブレース



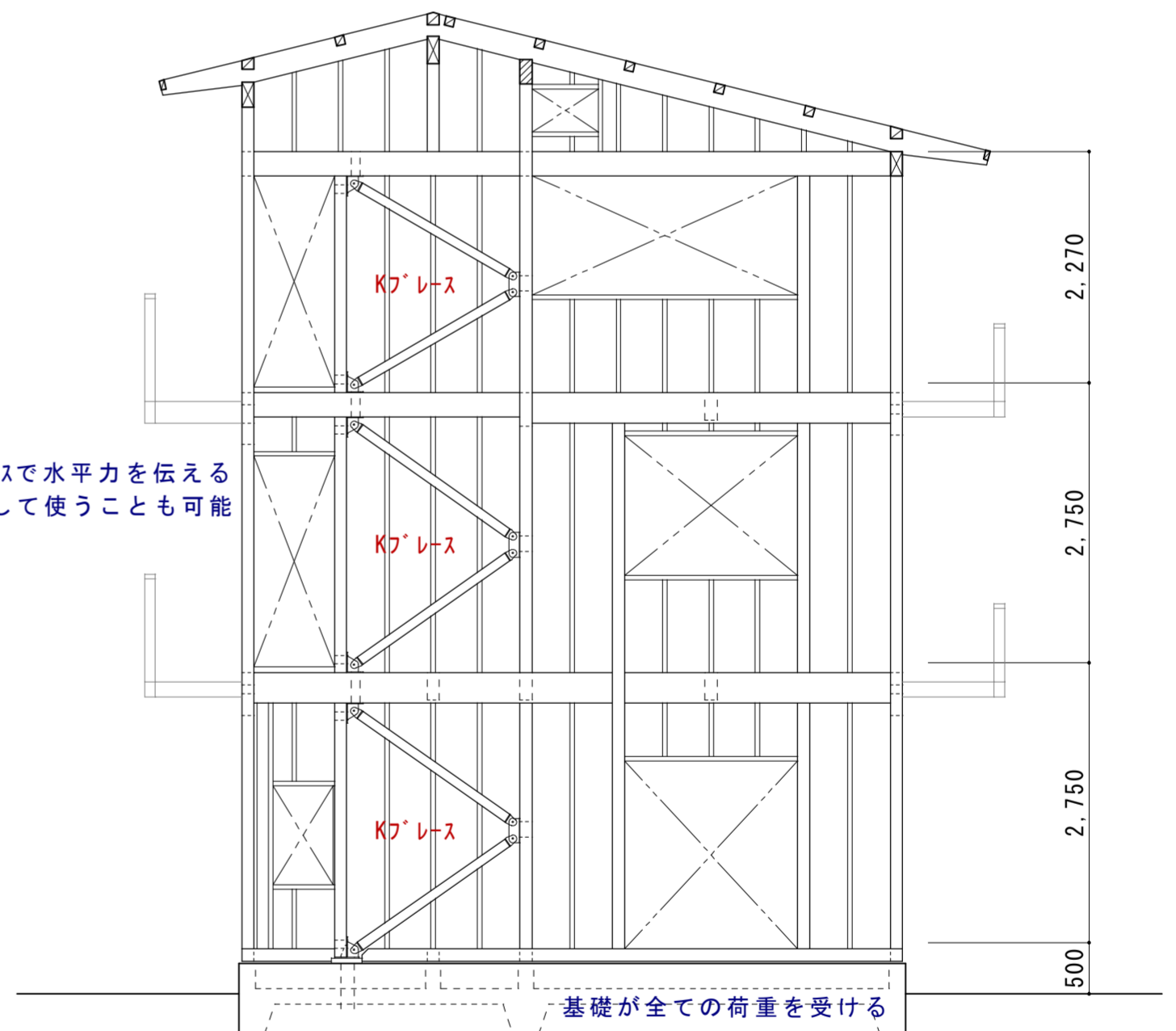
柱・梁を表した内観



床面の剛性を高める



平面



軸組み



木造らしさを演出した外観

狭小敷地にも対応可能



階段コアで水平力を負担