

ついに自殺者まで **森友学園問題**
公文書改ざん=事実なら内閣総辞職を



(写真) 街頭で訴える小池晃書記局長と山添拓、吉良よし子両参院議員=10日、東京・新宿駅西口

財相辞職だけではすまぬ

日本共産党の志位和夫委員長は11日、森友学園問題をめぐる公文書改ざんを、財務省が週明けにも一部認めるとの報道について「改ざんの経過と責任を徹底究明する必要がある」と述べました。都内で記者団に答えました。

志位氏は、改ざんは財務省理財局長当時の佐川宣寿前国税庁長官（9日辞任）が指示したとする報道に触れ「役人が犯罪行為になりうる公文書改ざんを『自発的』に行うことは考えられません。何らかの政治的圧力があつたと考えるのが自然です」と強調。

佐川・昭恵両氏の証人喚問を

「どんな圧力があつてなぜ改ざんしたのか。安倍晋三首相の妻の昭恵氏の関与を隠すためだったのではないか。ここに説明すべき中心点があります。真相解明のためには佐川、昭恵両氏の証人喚問が不可欠で

す」と述べました。

また、志位氏は、政治的責任がどう問われるかとの問いに対して、「改ざんが事実となれば、財務大臣が辞めるだけではすまません。安倍内閣の総辞職を求めています。行政府が立法院を欺いたということになれば、民主政治は成り立ちません。絶対にあつてはならないことです」と強調しました。さらに、週明けの国会で、財務省の報告

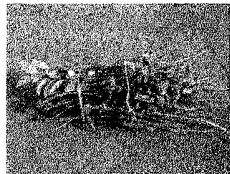
岡本 守正議員の総括質疑

自然エネルギーで低炭素社会を

2030年までに石炭火力発電所ゼロ目標が決まった。国は武豊町の中部電力石炭火力建設を認めない。石炭火力発電からLNG等の燃料へと転換を求めざるべき。広い敷地内に太陽光発電設置の申し入れを。

一企業の経済活動について市が個別に申し入れはしない。

愛知県で、太陽熱温水器補助制度が進んでいる。近隣の安城・刈谷・知立では補助制度がある。碧南市も早く創設を。



常滑市は選定枝を別に回収

補助制度は創設しない。
 市は衣浦衛生組合で年間約1万2千トン燃焼している。この内の剪定枝を堆肥化して、資源にすべくた。堆肥化は引き続き研究する。

市民病院の統合問題

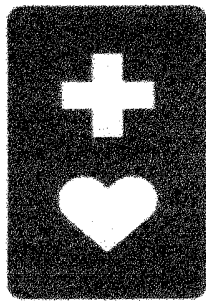
碧南市民病院と西尾市民病院の統合の話が西尾市からあつた。市民の要望や用地提供などでつづられた碧南市民病院を絶対に統合してはならない。

をよく聞いたうえで、審議などを通じて徹底究明をしていく考えを表明しました。志位氏はまた、9日に4野党で共同提出した「原発ゼロ基本法案」と野党共同について問われ、「再稼働を認めない姿勢を、はっきりさせた法案になったことで、共同提案となったことは、たいへんに嬉しいことです。共闘の柱に『原発ゼロ』がしっかりと座ったことは、大きな意義があります」と語りました。

広く皆さんの意見を伺い、庁内検討組織で検討している。

市民病院で平成20年2月より禁煙外来を行っている。しかし病院敷地内で、病院職員が喫煙しているとの市民から告発があつた。保険適応取り消し、診療報酬返還にもなりかねない。禁煙徹底を。

恒常的な喫煙発覚の場合は多額な返納金の対象にもなり職員に禁煙を徹底する。



ヘルプマークについて

身体的に、援助や配慮を必要とする方のヘルプマークが、東京から全国に広がっているが愛知は。

県は、2020年に向け、普及を進める。6月にガイドラインが示される。

若者子ども支援拠点を

碧南市子ども、若者支援や生活困窮者自立相談件数は、平成28年度は146件、就労に至ったのは6件。

総合若者支援相談室を。支援相談室の設置はしない。

へきなんの未来がかかっています 子育てが一番の碧南市に

やっぱり必要0歳児・11時間保育

新学期を目前にして、保育園、幼稚園、児童クラブの
新年度の入園申し込み状況が公表されました。
公立4園では、2歳児保育と午前7時半から午後6時
までの10時間半の長時間保育が実現しました。

しかし、羽久手保育園69%、築山79%と入園率は伸び
ていません。下の子が生まれると、0歳、1歳保育をやっ
ていない園では、兄弟別々の園に行くこととなります。
市当局は、この実態も把握していません。全保育園の0
歳児保育、標準保育時間11時間の実施や、午前8時以前
と午後4時以降の長時間保育料徴収も廃止すべきです。

へきなん・第2へきなんがH31〜子ども園に

3月8日の福祉健康部会で、市当局は平成31年度から

保育園名	0歳	1歳	2歳	3歳	4歳	5歳	合計	定員	入園率	
公立	羽久手			4	19	21	32	76	110	69%
	天道			10	45	32	48	135	150	90
	築山			9	31	27	28	95	120	79
	日進			12	43	40	55	150	165	90
	鷲塚	1	13	18	46	60	52	190	205	93
社会福祉協議会	荒子	5	12	17	32	31	29	126	130	97
	西端	2	9	22	29	27	35	124	140	89
	大浜	3	18	23	30	30	41	145	160	91
	棚尾	1	14	24	32	31	42	144	180	80
	新川	1	13	15	25	28	26	108	115	94
民間	二葉	1	8	17	28	38	37	129	145	89
	かしの木	3	10	7	19	15	17	71	95	75
	へきなん	3	21	28	40	41	35	168	180	93
	第2へきなん	4	10	13	15	20	15	77	80	96
合計(名) 2/1現	24	128	219	434	441	492	1738	1975		

児童クラブは定員オーバー

児童クラブはどこも定員超え。市は3割増までOKとしています。逆に幼稚園は、中央幼で38%。定員見直しが必要。子どもたちにより良い施設への前進を願います。

私立のへきなん保育園と第2へきなん保育園が子ども園
に変更となることを報告しました。保育に欠ける子ども
と幼稚園対象児と混在では、運営や保育内容がむずかし
くなり子どものためになりません。日本共産党は、保育
園機能を全園で果たすことが
最優先と指摘してきました。
また幼保連携を言うなら、
私的契約児の保育料所得ラン
ク2段階アップこそやめるべ
きと求めてきました。

		定員	年齢						計	定員	%
			1年	2年	3年	4年	5年	6年			
新川	本館	50	48	40	40	26	12		166	140	140%
	分館	40									
	分館	50									
中央	本館	50	30	36	21	15	9	1	112	90	124%
	分館	40									
西端	本館	50	27	26	20	11	7	1	92	75	123%
	分館	25									
棚尾	本館	40	44	40	34	11	6	6	141	130	108%
	分館	40									
	分館	50									
鷲塚	本館	50	30	17	22	14	1	2	86	80	108%
	分館	30									
大浜	本館	50	39	22	30	13	9		113	80	141%
	分館	30									
日進		50	16	19	15	6	6	1	63	50	126%
二葉		20	3	4	8				15	20	75%
第二へきなん		20	5	6	3	1	3		18	20	90%
合計		685	242	210	193	97	53	11	806	685	

		3歳	4歳	5歳	計	定員	入園率
公立幼稚園	新川	30	33	33	96	160	60%
	中央	30	24	15	69	180	38
	大浜	23	35	23	81	160	51
	棚尾	32	48	38	118	180	66
	西端	34	36	25	95	180	53
合計		149	176	134	459	860	53

広げよう
安倍9条改憲NO!
3000万署名

19日行動
3月19日(月)
午前11時~12時
スーパーヤマナカ前

日本共産党碧南市議団





山口はるみ ☎42-8940 三度山町 2-70-4
岡本守正 ☎41-5357 笹山町 6-29
磯貝明彦 ☎48-2718 若松町 3-253

お気軽にご意見ご要望を

弁護士による無料法律相談

◆毎週土曜 午前10時~12時
日本共産党知立市事務所

◆隔週火曜 午後6時~
日本共産党西三河地区委員会事務所

申し込みは碧南市議団へ



参議院議員
井上さとし



参議院選挙区予定候補
すやま初美

子どもの貧困を考えるシンポジウム

とき 3月24日(土)午後4時~6時
場所 碧南市福祉センターあいくる
パネラー 半田市で学習支援を行っている
☆田中 嵩久さん(25歳)
(社)アンビシヤス・ネットワーク代表
☆担当市職員 ☆社会福祉協議会担当者
どなたでも
お気軽にお越しください。

