

岡崎ロゲイニング2019 プログラム

- 開催日:2019(令和元)年 5月3日(祝・金雨天決)・荒天中止
 - 主催:岡崎オリエンテーリング協会
 - 後援:(特非)愛知県オリエンテーリング協会、岡崎市、安城市、西尾市、(公財)岡崎市体育協会
 - 協賛:The North Face、エイ出版、PRO TREK、Power Bar
- (以上 JOA ナビゲーションゲームズ 2019 シリーズ戦協賛)



<会長のご挨拶>

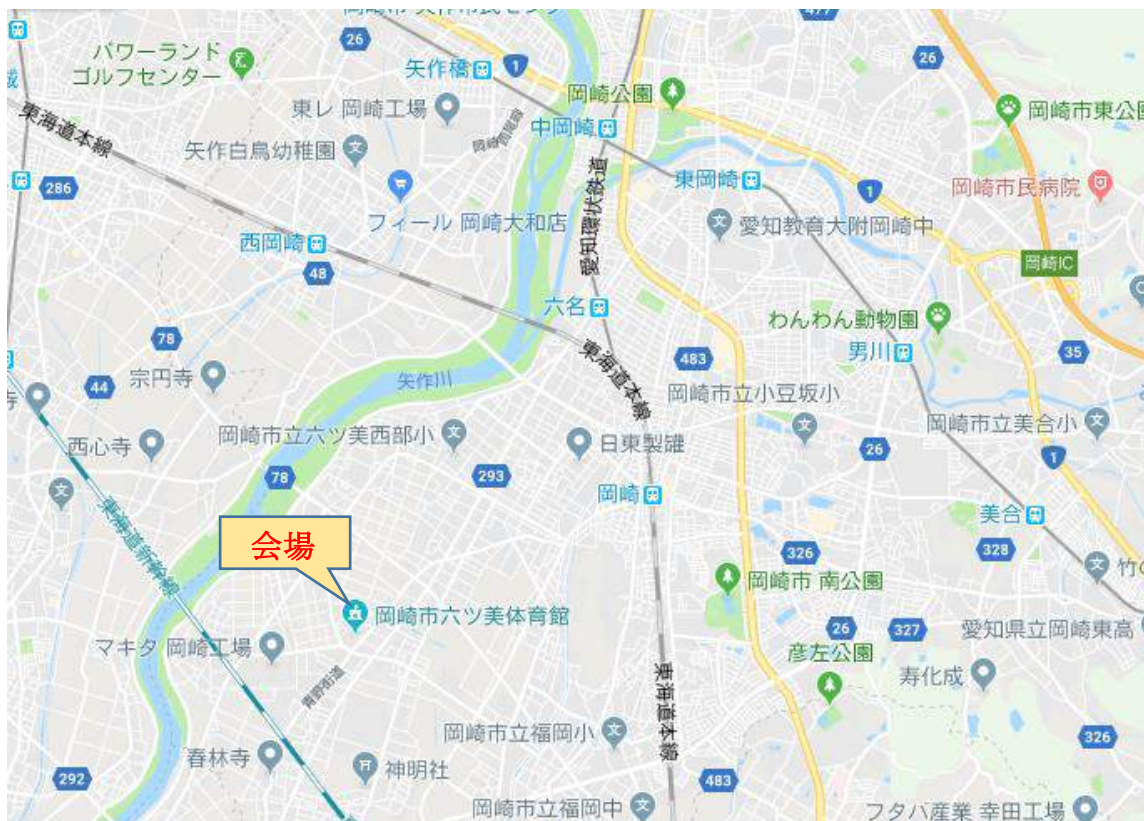
本大会に、多数ご参加いただき誠にありがとうございます。

当協会が開催する3回目のロゲイニング大会で、岡崎市南部、安城市、西尾市を含む西三河平野南東部をトレインとして実施します。トレイン内には、古代の古墳群、戦国時代の戦場となった所、現代の自動車産業を支える工場など見どころ満載です。令和最初のロゲイニングを大いに楽しんでください。

1.会場:岡崎市六ツ美体育館(旧岡崎勤労者体育センター):

〒444-0244 岡崎市下青野町字本郷 99 番地 1

2.会場への交通アクセス



① 自家用車の場合：

東名高速岡崎 IC より 9.1km 国道 26 号線南へ約 2.5km、48 号線西へ約 3.5km、南へ 3.2km

② 公共交通機関：

★名鉄東部交通バス 西尾～東岡崎線東岡崎駅(南口 13 番乗り場)発、西尾駅行(JR 岡崎駅西口 経由)下青野下車 徒歩約 1 分

<https://www.meitetsu-toubukoutsu.com/bus/timetable.php>

<名鉄東岡崎駅乗り場周辺図>



<JR 岡崎駅乗り場周辺図>



<行き>

名鉄東岡崎	8:20	9:20
JR 岡崎駅西口	8:33	9:33
下青野	8:41	9:41

<帰り>

下青野	14:42	15:42	16:42
JR 岡崎駅西口	14:50	15:50	16:50
名鉄東岡崎	15:03	16:03	17:03

3.駐車場

☆体育館前がいっぱいになりましたら、六ツ美支所北側駐車場をご利用ください。



4.持ち物

[必携品]

- ・**参加通知書**:同意書及び大会当日緊急連絡用携帯番号をご記入の上、受付に提出してください。
- ・**デジタルカメラ**:撮影した写真を確認できるデジタルカメラ、(スマホ、携帯電話でも可、但し連絡用と別に用意すること)チェックポイント通過記録用。1 チームに 1 台ご用意ください。
- ・**携帯電話** :緊急連絡用。1 チームに 1 台ご用意ください。
- ・**保険証** :主催者は1日傷害保険に加入しますが、補償金額には上限がございますので、各自健康保険証のご持参をいただくことをお願いします。
- ・**時計** :競技終了時刻に遅れないためにお持ちください。
- ・**筆記用具(ペンなど)**:作戦を立てる時、及び競技後、回ってきた順番を用紙に記載する時、必要です。主催者では貸し出しはしません。

※競技中の服装については特に規定はありません。市街地の中を多く走りますので、節度のある服装で参加してください。小雨決行ですので、雨が降りそうな場合は雨具をご用意下さい。水、食糧などの装備品については制限しません。各自判断して持参して下さい。(岡崎オリエンテーリング協会ホームページ内に、2 年前開催した大会に入りますと、大会の様子の写真が掲載されていますので、参考にして下さい。

[推奨品]

- ・**コンパス(方位磁石)**:希望者には受付時に貸し出します。20 個先着順です。
(無料、ただし紛失した場合は弁償金として 2,000 円いただきます)。
- ・**着替え等荷物**:荷物は会場(体育館)に置いておくことができます。ただし主催者は荷物の紛失破損に対する責任は負いません。貴重品はお持ちになって競技をしてください。
- ・**飲食物、現金**:市街地開催ですので、飲食物は競技中でもコンビニなどで買えます。

[主催者が用意するもの]

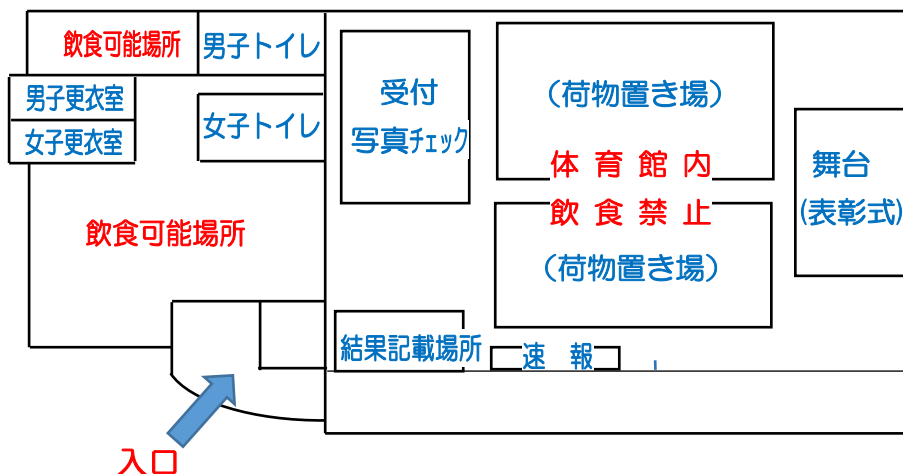
- ・**ナンバーカード**:当日受付で、ひとり1枚ずつ配布します。添付の安全ピンでつけてください。
- ・**競技用地図、チェックポイント一覧表**:スタート前にチーム全員に1枚ずつ配布いたします。(ビニール袋入り)

5.スケジュール

☆受付(9:10~9:50) 体育館内

- ・会場は土足禁止です。入口の靴袋に入れてお入りください。下駄箱も使用禁止でございます。
 - ・**体育館内は飲食禁止です。エントランス及び入口突き当りの部屋は飲食可能ですので、ご利用ください。**
 - ・会場案内図を参照の上、「会場・受付場所」にお越し頂き、必ず参加受付を行ってください。
 - ・送付致しました『**参加通知書**』に、**同意書**及び**大会当日緊急連絡用携帯番号**をご記入の上、受付にご提出ください。引換に配布物(ナンバーカード、安全ピン、参加賞)をお渡します。
 - ・更衣は、体育館を入っていただき、奥左側の更衣室(男女別)をご利用ください。
- ※当日朝6時現在、暴風警報発令、あるいは局地的集中豪雨、その他自然災害や、東海地震警戒発令その他公的交通機関の運行中止などの場合は大会を中止する場合があります。その場合は Web で発表します。
- ※初心者の方で、競技について説明が必要な方は、受付に申し出てください。(初心者説明は9時50分まで行います。

会場案内図



☆9:50~10:30 (体育館内、集合写真撮影の場所は、外部で行いますので、速やかに移動願います。また、受付状況により、開始が早まる場合がございます。当日案内させていただきます。)

- ・競技説明……………競技ルールを簡単に説明します。
- ・地図配布……………地図とチェックポイント一覧表を一人1枚配布します。
約10分間の作戦タイムです。チームで回る順番を考えてください。
- ・集合写真撮影場所へ移動……………参加者全員で集合写真を撮ります。ご協力お願いいたします。
- ・スタート……………競技に参加する準備をして、速やかにスタート地区へ移動してください。

☆スタート・競技開始(10:30)

- ・全クラス一斉スタートです。

☆3時間の部 フィニッシュ(~13:30)

- ・フィニッシュはスタートとほぼ同じ付近です。(フィニッシュの幟が目印です。)
- ・デジタル時計を置いておきますので、チェックポイントと同様に、**時計の表示時刻が分かるように撮影してください。**その時間が所要時間となります。
- ・**ここでは、他のメンバーを入れなくて時計のみの撮影として下さい。**

成績集計

- ・フィニッシュ後、会場にもどり、結果提出用紙がございますので、1チーム1枚おとりください。
- ・チーム代表者の方は速やかに必要事項(回ったチェックポイント番号を順に記入、フィニッシュ時に撮影した時計の時間をフィニッシュタイムとして記入など)を結果提出用紙に記入して、チェックポイントを撮影したデジタルカメラ(スマホ)とともに役員の写真確認を受けてください。
- ・コンパスを借りた方はご返却ください。
- ・成績は速報所に掲示します。ご自分でも合計点に関してはご確認ください。
- ・疑問点がある際は受付までお申し出ください。(疑問点の受付時間は、当日ご連絡します。)

☆3時間の部 表彰(14:00以降)

- ・集計が済み次第、各クラス1位~3位迄表彰します。

☆5時間の部 フィニッシュ(～15:30)

成績集計 ・3時間の部と同じ流れです。

☆5時間の部 表彰(16:00以降)

・集計が済み次第、各クラス1位～3位迄表彰します。

☆閉場 17:00

※連絡なくこの時刻までにフィニッシュに戻られない方は行方不明者として警察に届けことがあります。

6.競技について

ロゲイニングは競技会場となる山野・市街地に設置されたチェックポイントを制限時間内にできるだけ多く回り、その得点を競うアウトドアスポーツです。チェックポイントとその得点は渡される地図上に示されています。どのポイントをどんな順番で通過するかは自由です。競技には地図を読む力“ナビゲーション能力”が必要とされます。

① 地図

1:25,000の地図(国土地理院発行電子地形図 25000)。地図記号は国土地理院電子地形図 25000 凡例に従う。地図にはチェックポイント位置を○で示し(○の中心が撮影位置)、またそこで撮影した写真の一覧表を配布。地図のサイズはA3 横版。

「国土地理院電子地形図 25000 凡例」は最終ページに載せました。競技用地図には掲載しませんので、必要な方はそのページをプリントして競技にお持ちください。

② エリア

岡崎市南部、安城市、西尾市を含む西三河平野南東部 南北約6km、東西約10km。

競技中の移動は徒歩またはランニングのみとします。自家用車・自転車・鉄道・バス・タクシーなどでの移動は禁止し、これらの乗り物を利用したチームは失格とします。

③チェックポイント

全部で57箇所。ポイントでは、チェックポイント一覧表に示された写真と同じアングルでその場所の写真を撮影してください。その際、撮影者以外のメンバーを必ず写し込んでください(個人参加の方は除く)。それが通過証明となります。

チェックポイント一覧表の説明部分は、チェックポイントに到達するのに必要な事項で地図には記載しきれない事項が書いてある場合があります。よく読むことをお勧めします。

地図とチェックポイント一覧表は耐水紙ではありません。汗や雨で濡れると溶ける恐れがあります。競技中はナビゲーション補助機器(GPS 受信機、距離計、高度計等)の使用を認めます。

③ 得点の計算

競技エリアには異なる得点の57個のチェックポイントが設けられています。チェックポイントの番号が得点です(例:50番なら50点)。チェックポイントを回る順番は自由です。制限時間内にどれだけ多くの得点を取れるかを競います。満点は2000点です。

制限時間を超えた場合には1分につき100点減点されます。30分をオーバーした場合は失格となります。得点が多いチームから順位が決まります。同点の場合には先にフィニッシュしたチームが上位となります。制限時間内

にフィニッシュするよう作戦を立てることも競技の一部です。

なお以下の場合、該当するチェックポイントは不通過とみなし点数は無しとなります。あらかじめご了承ください。

- ・撮影者以外のメンバー全員が写っていない場合(個人を除く)
- ・デジタルカメラや保存メディアの不具合、撮影保存時の操作ミス等により写真が確認できない場合

⑤ チーム行動

チームメンバーは常に**全員一緒に行動し**(30m 以上離れないこと。単独行動や特定のメンバーだけが回るといったことはいけません)、**チェックポイントを回ってください。フィニッシュもチーム全員でしてください。**

30m 以上離れて競技していることを役員が発見した場合は失格になることがあります。

⑥ 補給等

エイドステーションは設置しておりません。競技エリア内にはコンビニや自動販売機も多数あります、そちらは勿論利用していただいて OK です。

⑦ フィニッシュ

制限時間 3 時間のクラスは 13:30、5 時間のクラスは 15:30 が規定フィニッシュ時刻となります。全員揃ってフィニッシュして下さい。制限時間を過ぎた場合は、途中でも競技を止めて会場へ向かって下さい。

⑧ 表彰

各クラス1位～3 位まで表彰致します。

⑨ 競技中の注意事項

- ・本大会のエリアは、市街地を多く含んでいます。一般の通行の方への配慮も十分お願いします。
- ・コース上にゴミを捨てないで下さい。
- ・地図で立ち入り禁止と書いてなくても、現地で通行禁止になっている場所は通らないでください。
- ・公園などの明らかに通ってよい場所は通行しても構いません。現場の社会常識にあわせて通行してください。
- ・交通法規を遵守してください。特に信号と横断歩道のある道路はそこを横断してください。車の通行にも常に十分注意してください。
- ・畑、民家などの私有地には入らないなど、一般的なマナーを守ってください。
- ・一部神社・仏閣の敷地内にポイントがあります。敷地内では歩く、大声を出さないなど節度のある行動を取ってください。
- ・撮影時から状況が変わっている箇所については完全に把握できていない場合があります(直近の工事で立ち入り禁止になってしまった等)。その場合はもともと近寄れる場所で、その場所の全体像が分かる風景写真を撮るなど臨機応変に対処に、フィニッシュ後報告してください。

7. その他

- ・レクリエーション傷害保険には加入しておりますが、額に限度もございます。体調が悪い場合、途中で体調が悪くなった場合、決して無理をしないで下さい。レース中の事故につきましては、応急処置、救急機関への連絡は行いますが、主催者側はそれ以外の責任は負いませんので、各自十分注意して下さい。当日は健康保険証を持参して下さい。参加者が自分自身あるいは第 3 者に与えた事故・損傷・損害について、主催者は一切責任

を負いません。

- ・競技続行が不可能と判断された参加者は、スタッフが競技を中止させる場合があります。
- ・大会会場、競技エリア内は禁煙です。
- ・レース前、あるいは途中でも、天候の悪化などで主催者の判断で競技を中止することがあります。その場合でも参加料は返金しません、ご了承下さい。
- ・大会中の写真、記事・記録・インターネットなどへの掲載をすることがありますのでご理解願います。
- ・以下の選手は失格とし、以降の競技を中断させる事があります。
 - ・会場付近に違法駐車を行った場合
 - ・上記の留意事項や係員の指示に従わなかった場合
 - ・自然保護に違反する行為を行った場合
 - ・他の参加者、または一般の方への迷惑行為を行った場合
 - ・その他不正を行った場合

9.大会 Web サイト

<http://www.katch.ne.jp/~n-nagai/okazaki.files/2019roge.htm>

10.問合せ先

前日まで 岡崎オリエンテーリング協会

E.mail : okazaki.olc@gmail.com

当日 岡崎オリエンテーリング協会

Tel : 080-3066-4965(松井)

岡崎ロゲイニング2019 エントリーリスト

参加クラス	ゼッケン番号	チーム名	メンバー1	メンバー2	メンバー3	メンバー4	メンバー5
5 時間男子	5001	岡崎のとれじゃーはんたーず	松岡 真人	加藤 定好	杉浦 正二		
5 時間男子	5002	Maru-Ara	荒松 政男	丸井 啓			
5 時間男子	5003	ウルトラボーズ	川野 貴司	中川 正博			
5 時間男子	5004	知多走友会	田中 公悟	松沢 健			
5 時間女子	5101	あじまレディース	石井 美恵子	森川 早苗			
5 時間混合	5201	しよろくたーず	戸塚 多恵	戸塚 祐介			
5 時間混合	5202	【GolLabo】teamG	竹島 十三	柴田 浩樹	中村 寛子		
5 時間混合	5203	【GolLabo】teamS	鈴木 浩平	今井 信枝	柴山 政広		
5 時間混合	5204	チーム ちゃこ	本多 広定	本多 久恵			
5 時間混合	5205	ゾウガメFC	浦瀬 香子	浦瀬 太郎			
5 時間混合	5206	どえりゃ〜ず	中村 素子	大内 直樹			
5 時間混合	5207	ふわっとチーム	浅野 貴生	浅野 ゆかり			
5 時間混合	5208	大高CRS	岩崎 豊	岡村 雅行	岡村 和子	長屋 悟	

5 時間混合	5209	うしくんときりさん	八島 桐葉	八島 剛義			
5 時間混合	5210	桜花	牧ヶ野 敏明	牧ヶ野ゆかり			
5 時間家族	5301	チーム上北家	上北 季一郎	上北 菜月	上北 彩月		
5 時間家族	5302	チームのんき、改め、、、	加藤 瑞恵	加藤 千捺	加藤 千朋		
5 時間家族	5303	Team Heart Golds	上田 浩嗣	上田 脩司			
5 時間家族	5304	炭酸大好き	辻 美帆	辻 陽介			
5 時間個人	5401	日下部朝美	日下部 朝美				
5 時間個人	5402	日下部正英	日下部 正英				
5 時間個人	5403		児玉 拓朗				
5 時間個人	5404		桜井 淳一				
5 時間個人	5405	OLC ほのくに	川口 匡				
5 時間個人	5406		広瀬 圭美				
5 時間個人	5407		山本 徹雄				
5 時間個人	5408	おだっくい	山本 純子				
5 時間個人	5409	レインボー	高橋 明美				
5 時間個人	5410		深井 善範				
5 時間個人	5411	ウルル	木村 芳雄				
5 時間個人	5412	ohitorisama	松崎 雅基				
5 時間個人	5413	なえさき	服部 早苗				
5 時間個人	5414		藤田 和男				
3 時間男子	3001	テルジロア	小林 亜紀夫	角谷 康二郎			
3 時間男子	3002	アナザースカイ	石神 宏樹	石神 孝樹			
3 時間男子	3003	チーム針切り男	鷓飼 須彦	樫村 徳俊			
3 時間男子	3004	イムレ浪小僧	佐々木 章仁	石川 翔大	天野 秀典	加藤 憲詳	鈴木 唯希
3 時間男子	3005	寿司屋 OB	稲吉 勇人	石山 良太	山内 崇弘		
3 時間男子	3006	必着！ロック★シェッド	岡本 雅樹	内藤 久	岩田 恭典		
3 時間女子	3101	ミヤコグサ	田中 幸子	大久保 雅代			
3 時間女子	3102	The Girls of Liberty	橋爪 佳菜子	長崎 早也香	山本 穂波		
3 時間女子	3103	クワクワさん	森 千扇	伊藤 陽美	天野 千晴		
3 時間女子	3104	ラタマキュー	林 佳苗	林 さよ			
3 時間混合	3201	Wild pair	内田 恵司	嶋田 富美子			
3 時間混合	3202	かつば親善大使	坂田 雄一郎	坂田 博子			
3 時間混合	3203	shizusAkAmeleon	矢島 梓	黒森 誠			
3 時間混合	3204	ぐりと愉快的な仲間たち	長屋 香代子	長屋 宣宏			
3 時間混合	3205	チーム M	山本 鎮	杉浦 美由紀			

3 時間混合	3206	大原家	大原 知子	大原 貴海			
3 時間混合	3207	OLCレオ	河合 利幸	鳥羽 都子			
3 時間混合	3208	多分飛べない鳥野	岩岡 寛子	鈴木 利之			
3 時間混合	3209	チームM	宮本 泰	宮本 ゆき子			
3 時間混合	3210	H&M	クワノ マユミ	クワノ ヒロシ			
3 時間混合	3211	KUMAKICHI	半田 博子	半田 太郎			
3 時間混合	3212	ドリカム	高橋 恵一郎	高橋 ますみ			
3 時間混合	3213	e-power(イーパワー)チーム	清水 輝雄	清水 由利子			
3 時間混合	3214	ノジマ123	野島 正幸	野島 さつき			
3 時間混合	3215	梅昆布茶	堀江 悟	堀江 未加子			
3 時間家族	3301	チーム・プラム	梅村 正司	梅村 陽子	梅村 彩良	梅村 理彩	
3 時間家族	3302	ぴよんまるぴっぴ	岩田 あづみ	岩田 晃浩	岩田 晃希	岩田 あかり	岩田 大輝
3 時間家族	3303	レン	荒井 靖子	荒井 陽愛			
3 時間家族	3304	TPC H & A	細江 孝章	細江 蒼人			
3 時間家族	3305	カワキタジャー	川北 祐美子	川北 胡桃	川北 旺李	川北 杏護	
3 時間家族	3306	チームちっぷ	牧原 崇憲	牧原 英慎			
3 時間家族	3307	おとおか	渥美 敬介	渥美 智恵			
3 時間家族	3308	ぐっちゅちゅ	谷口 敦	谷口 由美子	谷口 由衣	谷口 葵	谷口 宙
3 時間家族	3309	ひなっち	長坂 剛	長坂 絵奈			
3 時間家族	3310	チームゆいしゅん	山本 なな代	山本 結泉	山本 隼也	加藤 義昭	加藤 友子
3 時間家族	3311	もしかめ会	水上 拓	水上 佳子	水上 夏樹	水上 彩	
3 時間家族	3312	ラン・Run・ルー♪	上田 紘	上田 淳子	上田 倅太郎		
3 時間家族	3313	ぶちぷよ	新谷 和宏	新谷 恵子	新谷 紗彩		
3 時間個人	3401		余語 瑞紀				
3 時間個人	3402	月と太陽	平沢 正紀				
3 時間個人	3403		川畑 信章				
3 時間個人	3404		寺田 慎一				
3 時間個人	3405		林 武彦				

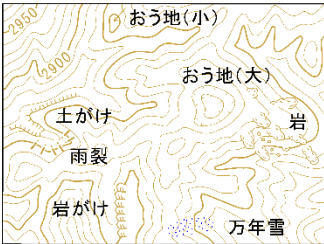
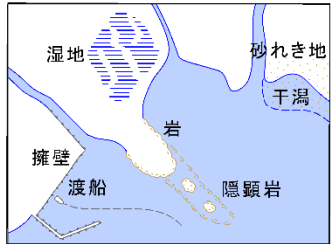
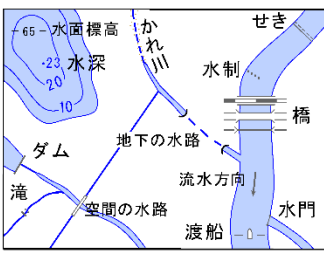
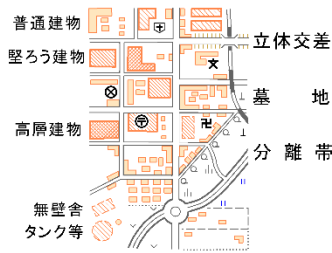
地図凡例

記号

(色使いについては代表的なパターンを示したものです)

- トンネル
- 4車線以上
- 2車線幅員13m以上
- 2車線幅員13m未満
- 1車線道路
- 幅員3.0m未満の道路
- 徒歩道
- 高速道路
- 国道及び国道番号
- 都道府県道
- 有料道路
- 庭園路
- 石段
- 単線駅 複線以上 (JR線)
- 普通鉄道
- 側線 地下駅
- トンネル
- 地下の鉄道
- 特殊鉄道
- 路面の鉄道
- 索道(リフト等)
- (JR線) 建設中または運行休止中の鉄道
- 橋及び高架部
- 都府県界
- 北海道総合振興局・振興局界
- 市区町村界
- 所属界
- 特定地区界
- 送電線
- 電子基準点
- 三角点
- 水準点
- 特別標高点
- 標高点
- 神社
- 寺院
- 高塔
- 煙突
- 風車
- 油井・ガス井
- 灯台
- 坑口
- 温泉
- 噴火口・噴気口
- 採鉱地
- 城跡
- 史跡・名勝・天然記念物
- 港湾
- 漁港
- 記念碑
- 発電所・変電所
- 市役所 東京都の区役所
- 町村役場 指定都市の区役所
- 官公署
- 裁判所
- 税務署
- 消防署
- 保健所
- 警察署
- 交番
- 郵便局
- 小・中学校
- 高等学校
- 病院
- 博物館
- 図書館
- 老人ホーム
- 電波塔

田	竹林	
畑	ヤシ科樹林	
茶畑	ハイマツ地	
果樹園	笹地	
広葉樹林	荒地	
針葉樹林	墓地	



信号機



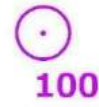
コンビニエンスストア



通行禁止・立ち入り禁止



再開発エリア



チェックポイントと得点



S スタート



F フィニッシュ

この地図は、国土地理院長の承認を得て、同院発行の数値地図 25000 (地図画像) を複製したものです。(承認番号 平 30 情複、第 1609 号)
(承認番号 平 30 情複、第 1609 号)
この地図をさらに複製する場合には、国土地理院長の承認を得なければなりません。